



GoTrade

iPhone & Android
手機應用程式簡易指南

v1.5.0
2016 年



*使用 Intel 處理器的安卓手機可能無法從 Google play Store 中下載。

如遇上上述情況，請瀏覽網址 https://www.2goasp.com/GoTrade_Apk_Intel/GoTrade-Prod-Intel-v_1_5_0_0927.apk 下載。若仍未能成功下載，請電郵至 cs-hk@2gotrade.com 取得技術支援。

序

“GoTrade” 股票手機應用程式是專為投資者設立的專業、隨身、快捷股票交易平台，提供緊貼實時市場資訊及即時股票買賣，助您捕捉每個入市良機。

常用按鍵



點擊應用程式下方的圖標可轉至相應的版面（當前版面為深橙色）

圖標	說明
	查閱免責聲明及風險披露聲明
	點擊轉至該股票的交易版面
	新增股票至列表
	* 收市競價圖標 - 若符合條件的證券正處於收市競價交易時段，此灰色圖標會顯示為綠色。
	* 市調機制圖標 - 若符合條件的證券正啟動市調機制，此灰色圖標會顯示為綠色。

*有關市場波動調節機制(市調機制)及收市競價交易時段(收市競價)之詳情，請瀏覽香港交易所相關網頁：

http://www.hkex.com.hk/chi/market/sec_tradinfra/vcm_cas/vcm_cas_c.htm


報價種類

報價計劃	說明
延時報價	至少 15 分鐘延時報價

登入



說明

- 1 選擇不同證券商，請輸入證券商名稱 (Topper Dragon)，然後點擊  尋找



- 2 輸入登入名稱和密碼後，點擊進入應用程式。
- 3 應用程式版本
- 4 選擇證券商後，會顯示相應證券商的客戶服務熱線。

1. 報價

指數：

恒生指數 (HSI)

大型股指數 (HKL)

創業板指數 (GEM)

股票現價 (在交易時段)

查閱以往的報價紀錄
按股票名稱可顯示該
股票的最新報價

香港股票 串流報價

HSI 23,556.70 -15.20 / -0.06% GEM 389.01 -0.71 / -0.18% HKL 29,557.88 -11.33 / -0.04%

3 00388 香港交易所 HK 00388

205.600 +0.20 / +0.10%

205.600 4.2K (5)	205.800 25.3K (50)
205.400 25.6K (24)	206.000 51.8K (49)
205.200 46.9K (34)	206.200 24.8K (21)

4

最高	205.800
最低	204.000
開市價	204.200
收市價	205.400
成交額	363.8M
成交量	1.77M

合資格於市調機制

參考價	0.000
冷靜期開始	
冷靜期結束	
上限價	0.000
下限價	0.000

15:29	200	205.600
15:29	200	205.600
15:29	500	205.600
15:29	100	205.600

報價紀錄

香港交易所 HK 00388

205.600

買:205.600 沽:205.800

列表 報價 交易 我的 其他

股票名稱、所屬市場
和股市編號

股票資訊

市場調節機制資訊

當前股票的市場交易
紀錄

說明

1 點擊輸入股票編號

2 點擊轉至當前股票指定價格的買沽表。買盤以藍色標記，沽盤以紅色標記。

2. 交易

The screenshot shows the GoTrade mobile app interface for a transaction. At the top, there's a market overview for Hong Kong with indices GEM, HKL, and HSI. Below that, the account information is displayed: 600000400 現金 港幣[1]. The main order entry screen shows the stock code 00388.HK - 香港交易所, order type 限價盤, price 181.10, and quantity 500. Two confirmation pop-ups are shown: 7a for a buy order and 7b for a sell order. Arrows point from the text labels to the corresponding UI elements.

顯示此戶口的購買力 ← { 購買力:港幣\$946,950.32 }

現時的股票手數 ← { 手數:100手 } { 最高可交易數量:[B]5,200 / [S]0 } → 最高可買/沽的交易數量 (根據購買力/持有股數而定)

請確認訂單資料

帳戶:	600000400 現金 港幣[1]
訂單指令:	買入
證券:	00388.HK-香港交易所
價格:	港幣 \$181.10
數量:	500
交易金額:	港幣 \$90,550.00
訂單類別:	限價盤

7a

請確認訂單資料

帳戶:	600000400 現金 港幣[1]
訂單指令:	沽出
證券:	00006.HK-電能實業
價格:	港幣 \$73.70
數量:	500
交易金額:	港幣 \$36,850.00
訂單類別:	限價盤

7b

說明

- 選擇以現金或孖展作交易，或點擊 顯示詳細資料。
- 輸入證券編號，然後點擊 顯示該證券的中文名稱。
- 點擊 選擇日期。
- 輸入價格（點擊 +/- 號調整價格）或點擊 彈出新視窗以選取不同的落盤價格。
- 輸入數量（點擊 +/- 號調整數量）或點擊 顯示最高可交易數量。
- 購買或沽出股票，會彈出確認視窗（7a & 7b），請點擊“確認”鍵確認交易。

3. 我的



點擊選擇
以不同
戶口作交
易

顯示可用結餘和帳面結餘

#	說明
---	----

1 點擊 選擇查閱訂單紀錄或帳戶概覽

2 點擊 篩選不同市場、落盤種類、狀態等



3

股票編號和名稱	00388.HK - 香港交易所
顯示買/沽、交易日期、落盤	買入 06-29 #01975841 增強限價盤
狀態 · 點擊 更改指示	下單 500 @ \$186.00
灰色格代表不能更改指示	掛牌中
	買入 06-29 #01975838 限價盤
	下單 500 @ \$186.20
	全部成交 500 @ \$186.20

交易編號和盤類
交易數量和價錢 · 點擊 撤單

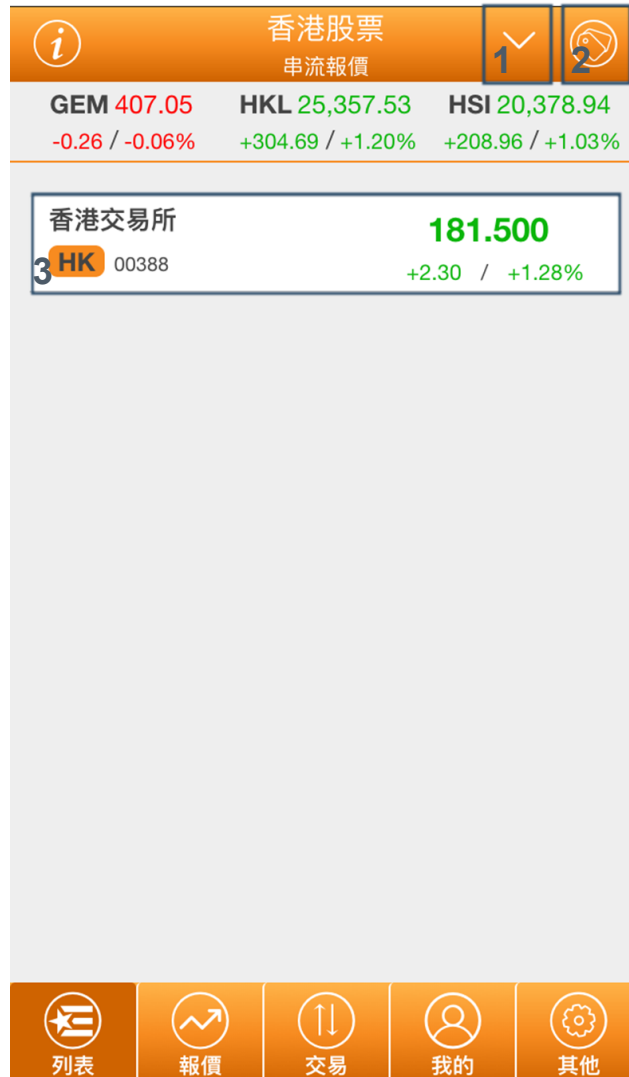
4 點擊 顯示詳細資料，如股本總值、帳面結餘、證券價值等（見圖 a）。

5

貨幣	HK-HKD
股票編號和名稱	00001 - 長江實業
交易股數	875
	市場價:\$90.45
	市值:\$79,143.75

顯示市場價及市值

4. 列表



#	說明
1	列表中的股票 顯示股票名稱、市場和 股票編號
2	若移除列表的股票，請按著該股票方格然後移往左手邊，點擊  移除股票。

5. 其他

設置

登錄

- 登入帳戶 樣本
- 報價計劃 串流報價
- 修改登入密碼** **退出**

客戶支援

- 經紀名稱 樣本
- 經紀行 樣本
- CE 樣本
- 交易熱線 樣本
- 客戶服務熱線 樣本
- 電郵 樣本

法律條款

- 免責聲明 >
- 私隱聲明 >
- 風險披露 >

關於此應用程式

- 語言設置 >
- 技術支援 cs-hk@2GoTrade.com
- 免責聲明及風險披露聲明 >
- 交易衍生產品的一般風險 >
- 香港股票資訊由易高科技提供

底部導航欄: 列表 | 報價 | 交易 | 我的 | 其他

功能說明:

- 顯示帳戶名稱
- 顯示報價計劃
- 點擊修改登入密碼
- 點擊退出應用程式前登出
- 查詢經紀資料和客戶服務資訊
- 查詢更多法律條款
- 點擊更改應用程式語言

6. 常見問題

問： 甚麼時候該登出？

答： 基於保安理由，使用者應在退出應用程式前登出。此外，應用程式將自動登出若已閒置數分鐘。

問： 如果我忘記了密碼該怎麼辦？

答： 如果使用者忘記了密碼，請與經紀商聯絡更改新密碼。

問： 為甚麼會有網絡訊號不穩定的情況出現？

答： 請注意，如使用者使用移動手機網絡（如由 WIFI 轉至 3G 網絡），網絡訊號或會出現不穩定情況。

問： 如對程式有任何意見或有不明白的地方，我能透過甚麼途徑得反映意見和得到技術支援？

答： 請致電易高客戶服務熱線 +852 2232 0300 或電郵至 cs-hk@2gotrade.com 及建議使用者截圖查詢方便技術人員跟進。